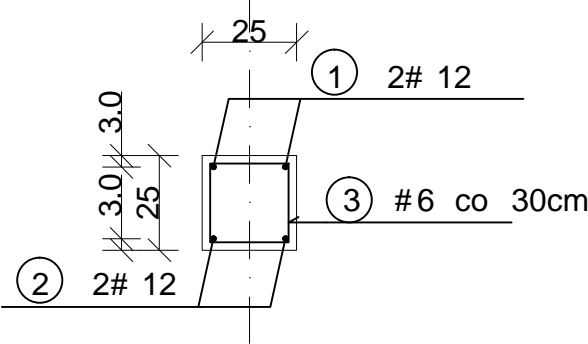
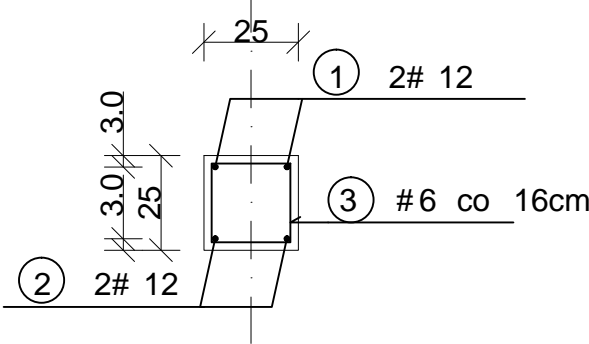


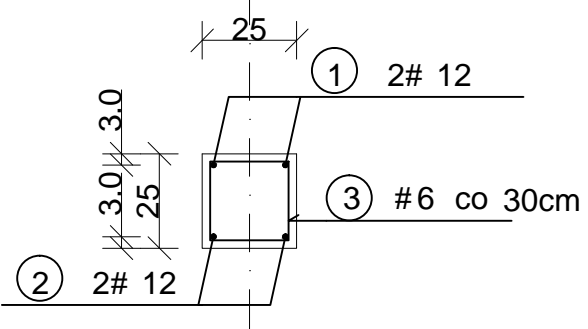
PRZEKRÓJ 1-1



PRZEKRÓJ 2-2



PRZEKRÓJ 3-3



WYKAZ STALI ZBROJENIOWEJ

NR	Średnica [mm]	Długość [cm]	Ilość [szt.]	DŁUGOŚĆ CAŁKOWITA [m]	
	#			RB 500	
				# 6	# 12
1	12	641	2		12.82
2	12	593	2		11.86
3	6	96	21	20.16	
DŁUGOŚĆ OGÓŁEM [m]				20.16	24.68
MASA JEDNOSTKOWA [kg/m]				0.222	0.888
MASA OGÓŁEM [kg]				4.48	21.92
MASA RAZEM [kg]				26.40	

BETON KONSTRUKCYJNY C20/25
STAL ZBROJENIOWA RB 500

RID-kon Wsparcie inwestycji	Adres biura: ul. Mostowa 2/ Ip. 37-700 Przemyśl www.ridkon.pl	INWESTOR:		Gmina Dzikowiec ul. Dworska 62 36-122 Dzikowiec	
		BRANŻA:			
OBIEKT: Rozbudowa, przebudowa i nadbudowa istniejącego budynku z garażami, pełniącego funkcję usługową społeczno-kulturalną wraz ze zmianą sposobu użytkowania poddasza z przeznaczeniem na cele użytkowe na działkach nr ew. 309, 310, 311, 312 i 858 w miejscowości Kopcie gm. Dzikowiec				KONSTRUKCJA	
PRZEDMIOT RYS.: BELKA ŻELBETOWA Poz./1.05				SKALA: 1:20	
PROJEKTANT: mgr inż. Rafał Janowski upr. nr: PDK/0165/POOK/09		OPRACOWANIE: mgr inż. Joanna Ptaszkowska		DATA: GRUDZIEŃ 2015	NR RYS.: PW-K- Poz./1.05